



ENTRE EAUX DOUCES ET EAUX SALÉES Saint-Lyphard / Saint-Molf / Mesquer



20 km



1h25



Départ : Port de Bréca - Saint-Lyphard



Arrivée : Place de l'Hôtel - Mesquer

Caractéristiques :

- Itinéraire sur route à faible circulation et sur piste dédiée aux vélos
- Itinéraires CAP à vélo et Vélocéan



Office de Tourisme de Mesquer-Quimiac (44420)

Place de l'Orée du Bois - Quimiac - Tél. 02 40 24 34 44
contact@labaule-guerande.com
www.labaule-guerande.com/mesquer-quimiac.html



Office de Tourisme de Brière - Saint-Lyphard (44410)

Village de Kerhinet - Tél. 02 40 24 34 44
contact@labaule-guerande.com - www.labaule-guerande.com/le-parc-naturel-regional-de-briere.html



Office de Tourisme de Saint-Molf (44350)

10 rue de la Duchesse Anne - Tél. 02 40 24 34 44
contact@labaule-guerande.com
https://www.labaule-guerande.com/saint-molf.html

Territoire d'eaux, la Presqu'île de Guérande vous offre ici une balade insolite, vous menant des marais de Brière aux marais salants, ouvrant sur l'océan Atlantique. Votre fil conducteur : l'eau... Avant de goûter aux saveurs iodées et salées de Mesquer, vous traverserez des villages typiques comme celui de Saint-Molf. Amusez-vous à chercher le nom de ses habitants !



À VOIR EN CHEMIN...

• Le dolmen de Kerbourg - Saint-Lyphard

Au bout du chemin longeant le moulin, vous découvrez le dolmen de Kerbourg, qui date de l'époque du néolithique. Il est souvent qualifié d'allée couverte mais il s'agit en réalité d'un dolmen à couloir. La structure mégalithique est bien conservée et est toujours recouverte par quatre tables de granit.

• La chapelle Saint-Germain - Saint-Molf

La campagne mendulphine est constellée de calvaires, de puits, de moulins et de fours, témoins d'une culture rurale riche. Dans le centre bourg de Saint-Molf, ne manquez pas la chapelle Saint-Germain, ensemble de style néo-roman, entouré de jolis hortensias aux tons colorés. Sur les vitraux, vous pourrez voir une représentation de Saint-Molf et de Saint-Yves. Passez par Boulay. Ce petit village de paludiers et d'agriculteurs borde les marais salants et offre une très belle vue sur l'étier et le bassin du Mès.

• L'observatoire du Rostu

Entre Atlantique et marais salants, Rostu est baigné par les eaux douces du Mès et les eaux salées de l'océan. Soumis aux marées, le trait se remplit et se vide de ses eaux. Emergent alors de vastes vasières. Ces espaces limoneux sont particulièrement attractifs pour les oiseaux des marais salants, de la mer et de la Brière non loin. Venez y observer les oiseaux survolant le territoire : avocette, échasse blanche, bernaches ou tadornes.



EN SAVOIR PLUS...

• Le chaume

Le Parc naturel régional de Brière concentre près de 60 % du patrimoine des chaumières en France. Caractéristique de l'habitat briéron, le chaume recouvre ainsi près de 3 000 maisons. Ce particularisme architectural doit sa sauvegarde au savoir-faire des artisans chaumiers. Si la pose se fait toujours du bas vers le faîtage, on distingue néanmoins deux techniques : la méthode hollandaise qui consiste à poser le roseau par rangées horizontales successives et la méthode traditionnelle briéronne qui consiste à poser le roseau par bandes verticales d'environ 70 cm de large. En Brière, la pose est associée au «repiquage» qui vise à conserver, selon son état, une partie de l'épaisseur de l'ancienne toiture.



POUR SUIVRE VOTRE ROUTE...

- Itinéraire n°4 « Entre chaumières et marais »
- Itinéraire n°6 « Tour du Marais du Mès »
- Itinéraire n°7 « Du Mès au bocage »
- Itinéraire n°12 « De la Baie à la Brière ».



LOUEURS DE VÉLOS

- Office de Tourisme - Village de Kerhinet - Saint-Lyphard - Tél. 02 40 24 34 44
- Bertho Nautique - 276 rue du Moulin à Eau - Quimiac - Tél. 02 51 10 55 19





LA BAULE
PRESQU'ÎLE DE
GUÉRENDE
TOURISME

ENTRE EAUX DOUCES ET EAUX SALÉES

Saint-Lyphard / Saint-Molf / Mesquer

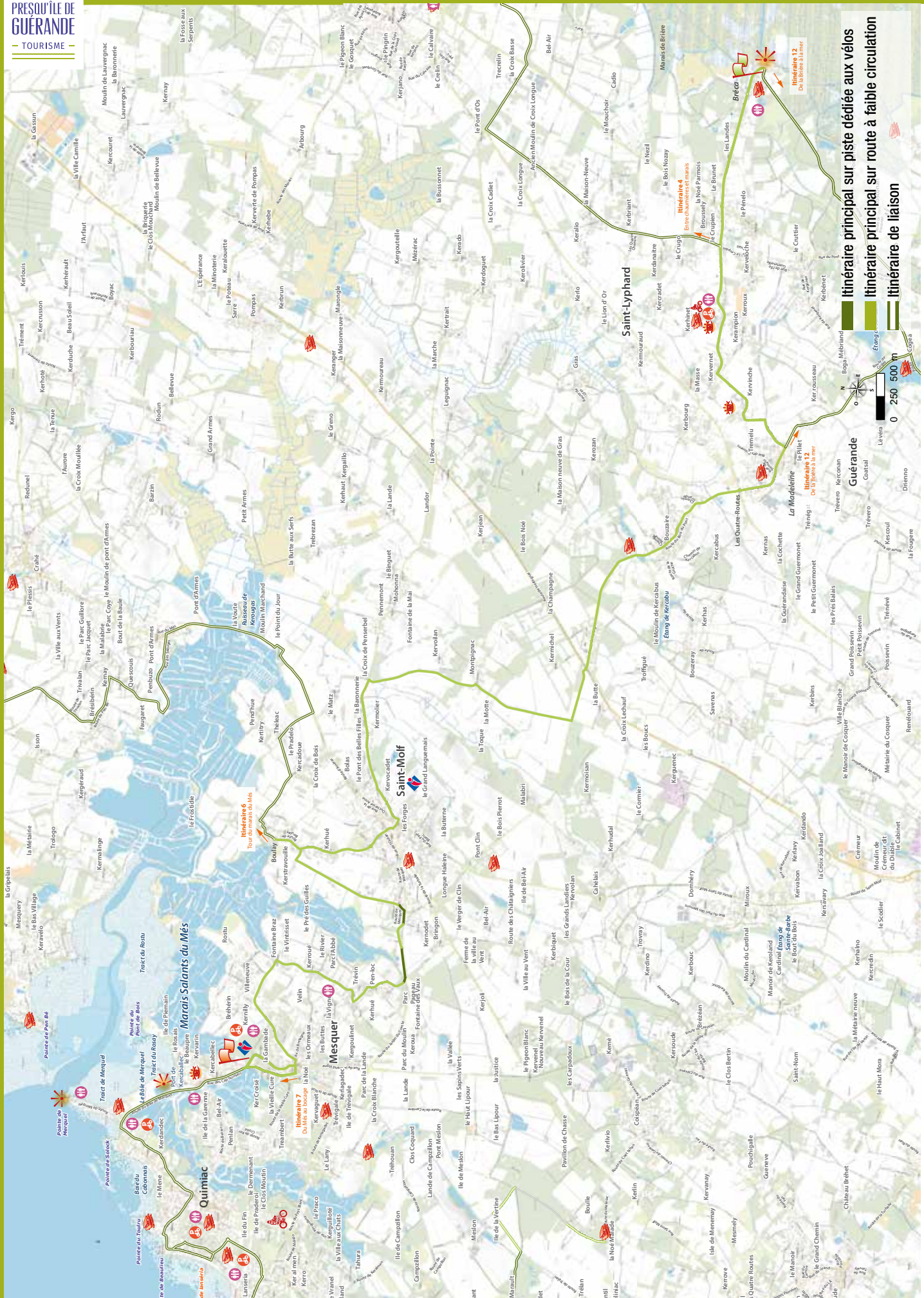
5



20 km



1h25



Itinéraire principal sur piste dédiée aux vélos
Itinéraire principal sur route à faible circulation
Itinéraire de liaison

0 250 500 m

