



15 CIRCUITS | Pour découvrir les cours d'eau

À travers les randonnées proposées dans ce guide, le promeneur est invité à se laisser surprendre par la diversité des cours d'eau qui l'entoure et par leurs richesses. Au détour des chemins bocagers, elles sont l'occasion de s'intéresser de plus près aux enjeux liés à ces milieux aquatiques précieux, discrets sur notre territoire certes, mais essentiels.

Au fil de l'eau et de vos pas, découvrez les richesses naturelles des cours d'eau, de magnifiques paysages et cheminez dans des petits coins de Nature insoupçonnés.

Plus d'informations : www.cap-atlantique.fr rubrique qualité de l'eau et www.cpie-loireoceane.com

Conception :



Avec le soutien de :

RAND'O AU FIL DE L'EAU

LA BAULE

NUMÉRO 7

Observations nature sur la boucle du Guézy

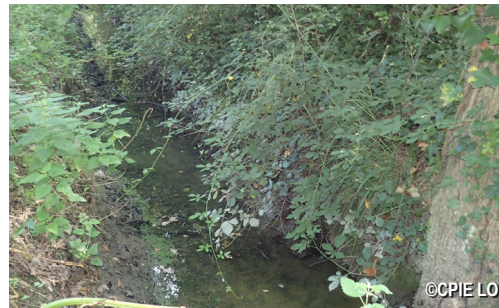
Une randonnée alliant à la fois calme et tranquillité, tout en étant à proximité de l'agitation de La Baule et de toutes ses attractions. Ici vous côtierez bon nombre de plantes et d'arbres d'eau, appréciant la fraîcheur du sentier ombragé que vous allez découvrir. La boucle du Guézy abrite différentes espèces remarquables de faune et flore bien particulières. Partez à leur recherche en observant bien les indices autour de vous, tout au long du chemin.

INFOS PRATIQUES

3,35 km 1h Balisage jaune

Maison de quartier du Guézy, avenue du Parc Lassalle

Une partie du sentier en sous-bois est inondée en hiver : prévoir des bottes !



Maquette & Réalisation graphique : Office de Tourisme Intercommunal La Baule - Presqu'île de Guérand. Crédits photo : CPiE Loire Océane, Phababy

→ Depuis le parking, rejoignez le cours le Duick situé derrière la Maison de quartier du Guézy, et dirigez vous vers la gauche.

① LE PARC DU GUÉZY : LA MARE C'EST COA ?



Mare du Guézy ©CPIE LO

Approchez-vous un peu pour observer la mare... C'est une zone tampon entre certains éléments qu'elle peut stocker et épurer, avant que le milieu ne les absorbe. À votre avis, d'où vient l'eau qui l'alimente ? Observez bien la variété de toutes ses espèces végétales aquatiques. Y entendez-vous la grenouille, voyez-vous passer une libellule ? Ou serait-ce plutôt une demoiselle... ? Mais au fait, connaissez-vous la différence entre les deux ?

réponse : les demoiselles se posent les ailes fermées / les libellules les ailes ouvertes

→ Continuez sur tout droit puis tournez sur l'avenue des Colombes.



Peuplier noir ©CPIE LO

② UN ARBRE REMARQUABLE

Pas n'importe quel arbre ce peuplier noir, qui apprécie beaucoup les sols profonds et bien alimentés en eau, et présente une grande résistance face à la pollution.

Il présente des feuilles pointues, contrairement à son cousin le peuplier blanc. Son écorce brun verdâtre peut présenter des fissures avec l'âge, rappelant l'apparence du liège. Levez bien la tête sur la suite du chemin, car vous rencontrerez de nouveau ce géant impressionnant !

→ Après avoir dépassé l'allée des roitelets, empruntez le chemin partant sur la droite. Traversez ensuite la route de la Ville Joie, puis continuez sur le chemin d'en face.

③ QUEL EST CE PETIT OISEAU VIF ET FURTIF ?

Le troglodyte mignon est l'un des plus petits passereaux connu, ce qui ne l'empêche pas d'être doté d'un chant très puissant, que vous aurez le plaisir d'entendre toute l'année.

C'est une espèce forestière que vous pourrez rencontrer sur bon nombre d'autres sentiers, car il apprécie particulièrement les forêts de feuillus et mixtes. Son nom lui vient de sa façon de construire un nid tout en boule avec un trou sur le côté.

→ Tournez à gauche sur le chemin du clos d'Arlo. Vous traverserez la route de la Bosse, et continuerez sur le chemin en face.



Troglodyte mignon ©Pixabay

④ PLANTES AQUATIQUES À FOISON

Retrouvez le trio gagnant d'espèces aquatiques riches en protéines et stockant les nitrates qui viennent à elles : voici l'ortie, la fougère scolopendre (aussi appelée la langue de cerf) et la lentille d'eau.

Mais il n'y a pas qu'elles, et vous pourrez observer d'autres espèces telles que la menthe aquatique, le plantin d'eau, l'herbe aux écus, ou encore la prêle, en poursuivant votre chemin...

→ À l'embranchement, restez sur le chemin de gauche, jusqu'à rejoindre la route de Bréderac.



©CPIE LO

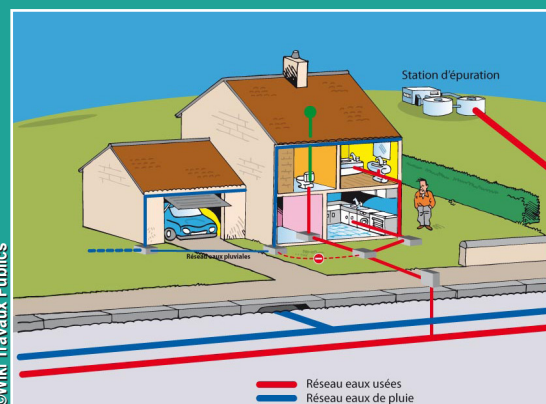
⑤ LES ANIMAUX DU SENTIER ET LEUR TRACE

Avez-vous repéré le long du sentier toutes ces traces d'animaux habitant par ici ? Essayez de faire correspondre chaque empreinte avec l'image de celui à qui elle appartient... Vous aurez peut être aperçu aussi des empreintes d'oiseaux ou de canards, assez caractéristiques avec 3 doigts « en V ».



→ Restez sur la route de Bréderac, puis tournez à gauche à hauteur de l'avenue du parc Nicol. Traverserez la route de la Bosse pour rejoindre l'allée des châtaigniers en face.

⑥ ET DANS LES QUARTIERS D'HABITATION ALORS ?



©Wiki Travaux Publics

Entre toutes ces maisons, il y a de l'eau aussi ! Elle peut venir de la pluie et sera donc acheminée dans le réseau d'eaux pluviales, jusqu'à la mer.

Ou sinon les eaux usées seront dirigées vers une station d'épuration afin d'être nettoyées, avant d'être rejetées dans le milieu naturel. Attention ces 2 réseaux ne doivent jamais se mélanger, sous peine que l'un « contamine » l'autre...C'est pourquoi la gestion de l'eau par les municipalités est un enjeu environnemental important aujourd'hui.

→ Suivez l'allée des châtaigniers en tournant à droite à son embranchement. Poursuivez votre chemin à gauche dans l'allée des noisetiers. Traversez l'avenue du Parc Lassalle, puis empruntez le chemin de gauche, et retournez au point de départ.