

# Indicateurs du tourisme durable dans la Destination Brocéliande

Boîte à outils ETIS—phase pilote 2—2014

proposée par la Commission Européenne

## Gestion de la Destination

La Destination Brocéliande c'est :



### Stratégies existantes en matière de tourisme durable



- ♦ Adaptation au changement climatique : 490 ha concernés
- ♦ Protection des paysages et de la biodiversité : 875 ha désignés
- ♦ Protection du patrimoine culturel : 11 circuits d'interprétation existants

### Stratégies à mettre en place



- ♦ Tourisme durable (de manière systématique sur la Destination Brocéliande)
- ♦ Incitation aux produits et services locaux, durables et issus du commerce équitable
- ♦ Réduction des pollutions sonore et lumineuse
- ♦ Accessibilité : transports en commun accessibles aux personnes à mobilité réduite (en

### Des établissements touristiques communiquant peu sur le sujet :

**10%** possèdent une labellisation environnementale ou de durabilité

**2%** évaluent leur plan d'actions durable



### Des visiteurs conscients et satisfaits :

**61%** conscients des efforts de la Destination en matière de durabilité

**99,6%** de visiteurs satisfaits de leur séjour ou sortie

### Des habitants satisfaits :

**68%** satisfaits de leur implication dans le développement touristique de leur territoire

## Valeur économique

**6840** résidences secondaires

**370** hébergements touristiques

➔ **40 400** lits touristiques



Taux d'occupation moyen annuel en hôtellerie : **43%**

Prix moyen d'une chambre : **65,3€**  
(hôtels et chambres d'hôtes)

**37%** d'emplois saisonniers

**39%** des établissements acquièrent des biens et services locaux, durables ou issus du commerce équitable

**4** salariés en moyenne dans les entreprises touristiques

**392 300** visiteurs\* annuels  
(clientèle individuelle d'agrément)

Durée moyenne de séjour : **5 à 6 nuits**

**867 000** nuitées  
(clientèle individuelle d'agrément)

**56%** de touristes



Dépenses des touristes\*\* : **53€/jour/pers**

Dépenses des excursionnistes\*\*\* : **27€/pers**

**44%** d'excursionnistes

\* Visiteur : il s'agit soit d'un touriste soit d'un excursionniste

\*\* touriste : personne réalisant au moins une nuit en dehors de sa résidence principale

\*\*\* excursionniste : personne réalisant une sortie à la journée ou pour quelques heures

## Impacts social et culturel

### Impact positif du tourisme sur les habitants

Les habitants



**87%** satisfaits du tourisme sur leur territoire pendant la saison estivale



**66%** satisfaits du tourisme sur leur territoire sur le reste de l'année



**75%** estiment que la population bénéficie du tourisme et des touristes venus sur leur territoire



**24%** estiment bénéficier eux-mêmes du tourisme et des touristes venus sur leur territoire



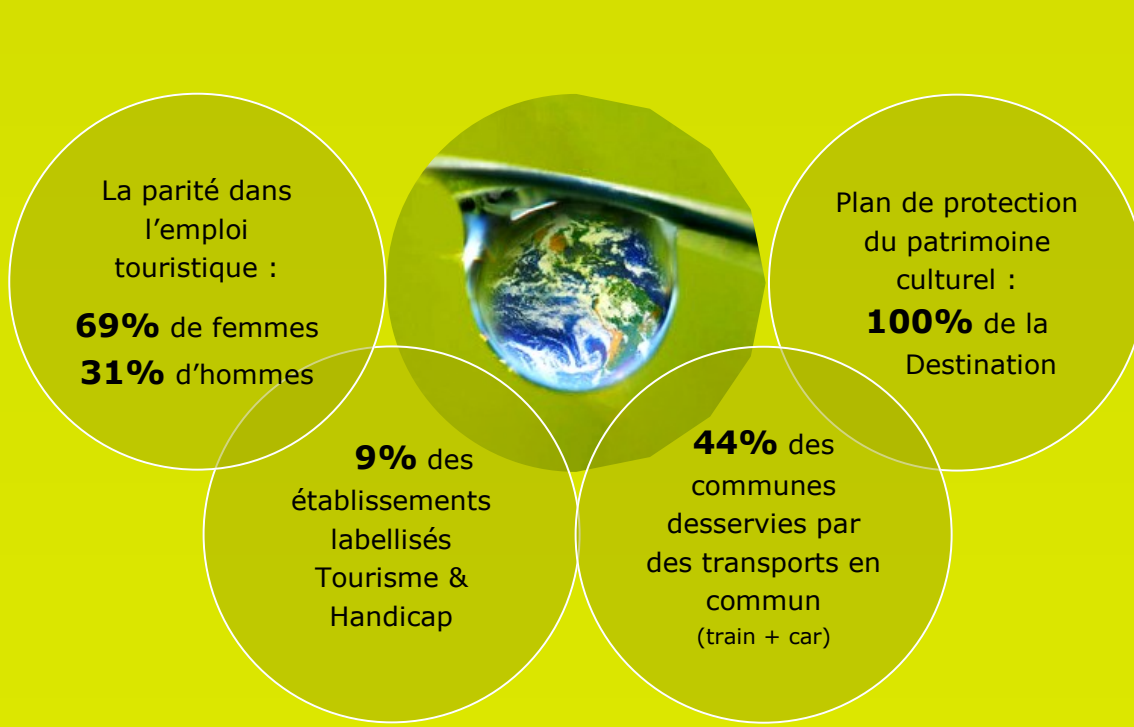
**90%** estiment que le tourisme maintient voire améliore l'identité locale, la culture et le patrimoine de leur territoire



**86%** estiment que le tourisme maintient voire améliore la qualité de vie de leur territoire



### Autres caractéristiques sociales et culturelles



## Impact environnemental



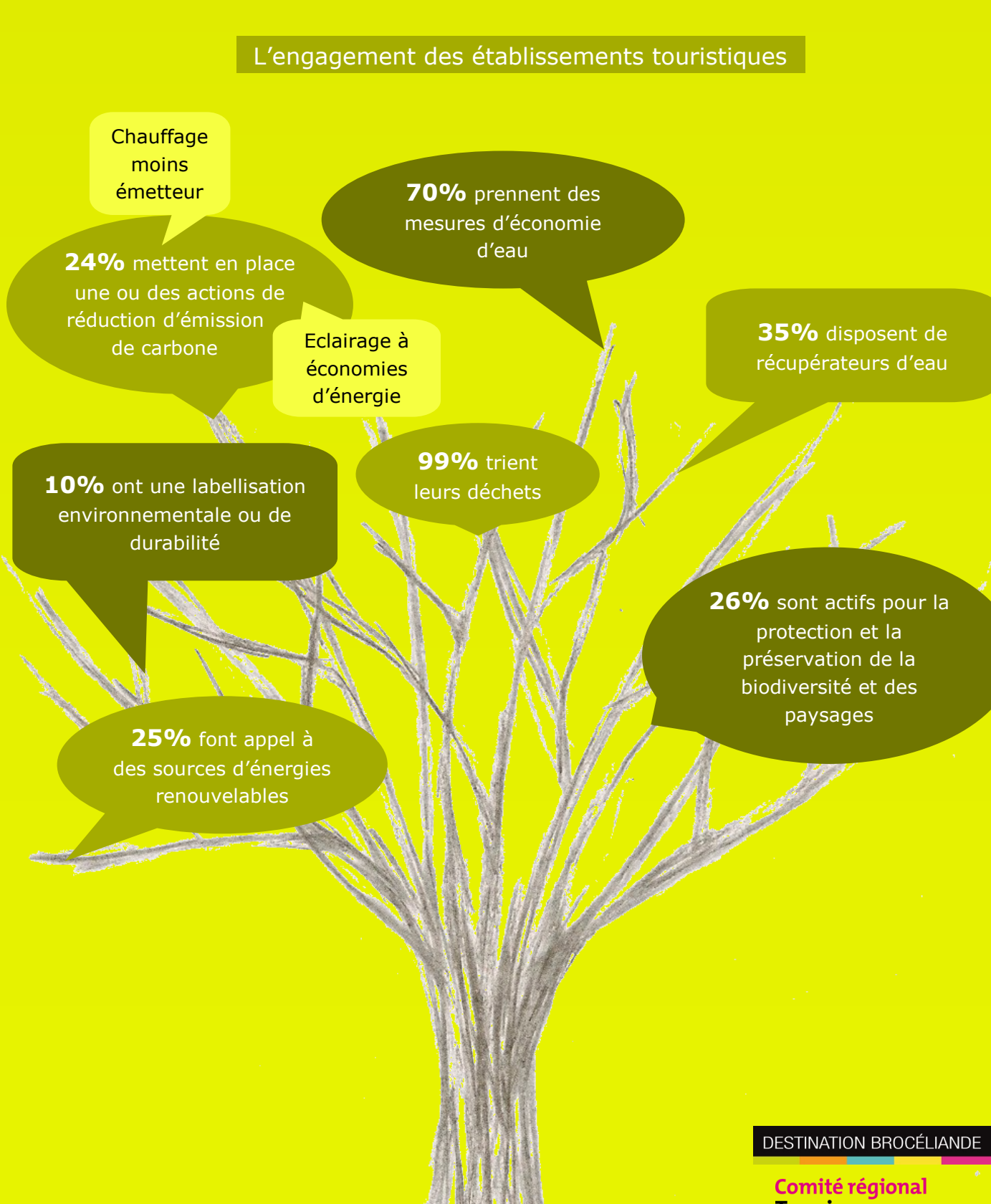
**78%**



**13%**

91% des visiteurs viennent dans la Destination en voiture ou en camping-car pour des raisons de commodité

### L'engagement des établissements touristiques



DESTINATION BROCELIANDE

Comité régional  
Tourisme  
BRETAGNE

Source : Pôle Observatoire & Prospective du CRT Bretagne et Destination Brocéliande

En collaboration avec la

