



02 40 11 90 90



contact@lamaisonrivage.fr



www.lamaisonrivage.fr



Kerguézec, 44350 Saint-Molf



La Maison Rivage

#### Nos partenaires



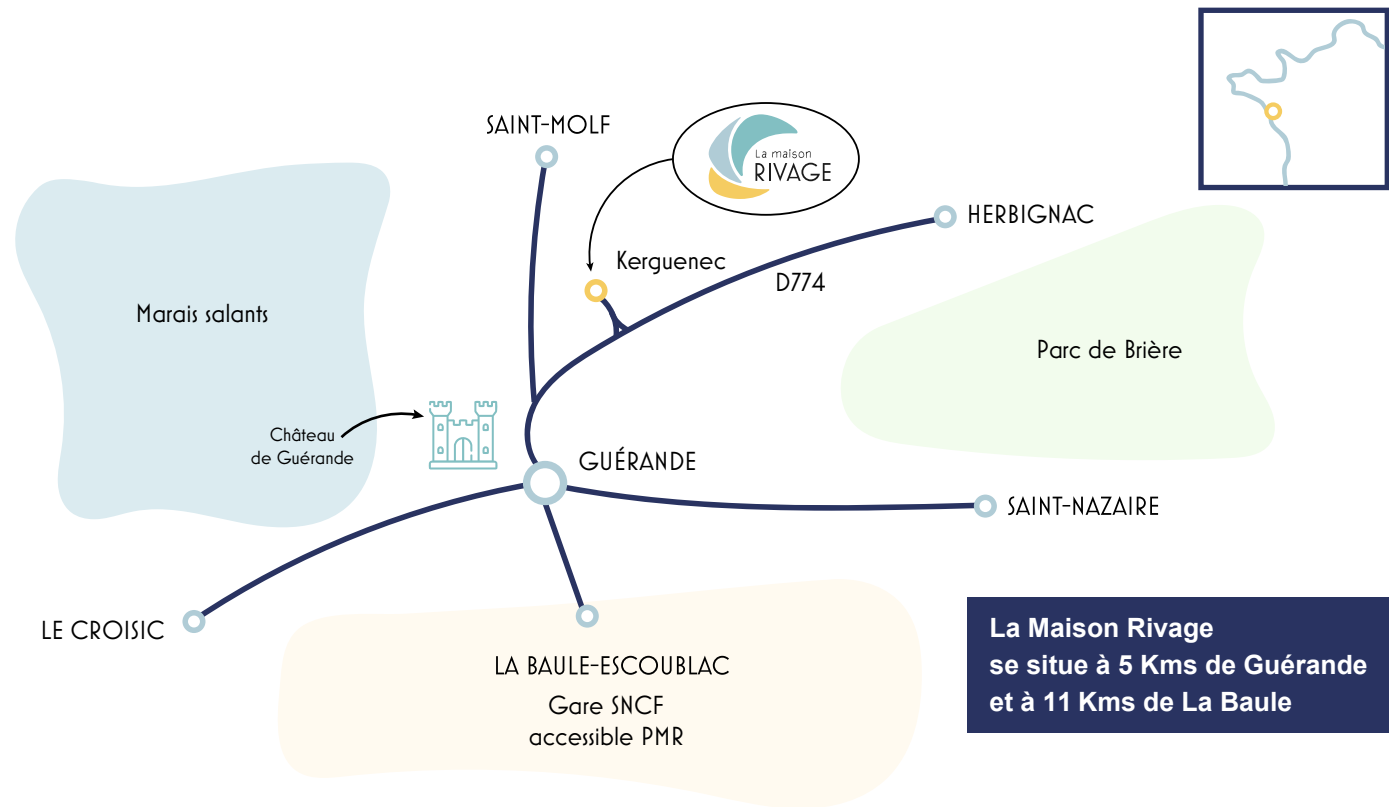
# La maison RIVAGE

Des vacances pour tous, au rythme de chacun



© 09/2025 - Imprimé par XXX - (adresse imprimerie) - La Maison Rivage - Ne pas jeter sur la voie publique -  
Visuels et document non contractuels - Création : Les Inspiratrices

## Comment venir ?



## La Maison Rivage : Des vacances pour tous !

Depuis 2002, l'association La Maison Rivage œuvre sur la Presqu'île de Guérande pour **proposer des séjours de vacances adaptées à des personnes en situation de handicap.**

Elle a initié **la création d'une maison de vacances adaptées**, sur un ancien corps de ferme, entièrement rénové et agrandi, aux normes d'accessibilité, d'hygiène et de sécurité (1).

**C'est ainsi qu'est née La Maison Rivage.**

Inaugurée en 2012, c'est un lieu pensé pour le bien-être, l'inclusion, et la découverte.



(1) - ERP type J - 5em catégorie



## Nos services et missions



### **Vacances Adaptées Organisées (agrément VAO)**

Organisation de séjours en petits groupes, encadrés par une équipe formée, dans un cadre sécurisé et convivial.



### **Séjour de répit**

Proposition de séjours pour les aidés et aidants avec une équipe assistante.



### **Location groupes privés**

Mise à disposition pour des événements privés ou professionnels en période creuse.



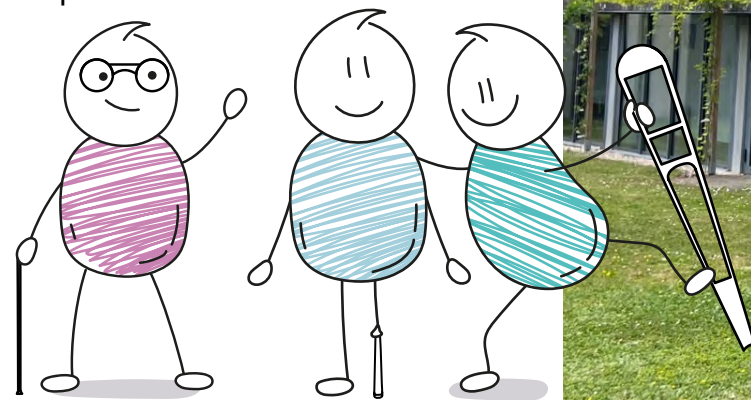
### **Location aux établissements médico-sociaux**

Mise à disposition de la Maison pour des structures accompagnant des personnes en situation de handicap et/ou âgées.



### **Agrément pour l'accueil de mineurs**

Mise à disposition pour des groupes de mineurs âgés de plus de 6 ans.



## Une maison conçue pour l'accueil et la rencontre

- Une capacité de **19 lits**,
- Des chambres PMR avec 2 lits simples, **douche et WC privés**,
- Des équipements **pensés pour tous les types de handicap**,
- Des espaces collectifs **chaleureux** et des extérieurs aménagés.







**Une aventure extraordinaire**

**et une situation géographique privilégiée**

**entre terre et mer**

### **La Maison Rivage :**

C'est avant tout une aventure humaine qui a mobilisé des habitants du territoire pour permettre l'accès aux vacances aux plus vulnérables.

C'est le projet d'une maison où il fait bon vivre, avec un cadre de vie adapté aux normes d'accessibilité, de sécurité et d'hygiène permettant l'accueil de personnes en situation de handicap.

C'est enfin un réseau local de partenaires contribuant à l'inclusion et au bien-être des personnes accueillies. La collaboration avec le Lycée Kerguenec permet des échanges intergénérationnels, dans le cadre du parcours de formation médico-social.





## Séjours

## Vacances Adaptées

## Organisées

### Votre séjour clé en main

#### pour des vacances en toute sérénité !

Ce sont des séjours thématiques organisés par l'association et encadrés par une équipe formée à l'accompagnement de personnes en situation de handicap.

Profitez d'un espace de partage, de bienveillance et de rencontres. Chaque séjour offre un changement de rythme propice à l'inclusion et au bien-être.

Les animateurs accompagnent chaque vacancier au quotidien, en respectant son rythme, ses envies et ses capacités, à travers des activités et sorties adaptées et intégrées à la vie locale.



Bien-être



Bord de mer



Médiation animale



Art



Découverte



Une dizaine de vacanciers

Encadrement d'un accompagnateur pour 2 à 3 vacanciers

Présence d'agents de services (restauration, entretien...)

Un cadre privilégié entre terre et mer

Des sorties et activités adaptées en presqu'île de Guérande

Accueil sur demande en gare SNCF de La Baule Escoublac, accessible PMR

Location, de matériel médical pour améliorer le confort des vacanciers. (sur prescription)

Aide financière possible, dans le cadre de la PCH (Prestation de Compensation du Handicap)



## Location aux établissements

## médico-sociaux

### Organisez votre séjour à La Maison Rivage !

En dehors des séjours VAO, la Maison Rivage met à disposition des établissements médico-sociaux, ses espaces adaptés.

Planifiez votre séjour sur-mesure dans un environnement convivial, répondant aux exigences de sécurité, d'accessibilité et d'hygiène.

Appréciez son emplacement idéal pour organiser toutes vos activités adaptées !

- Collaboration, sur demande, avec les élèves du lycée Kerguenec.
- Intervention possible d'un auto-entrepreneur ou d'un traiteur, pour la préparation des repas.
- Installation de matériel médical (sur prescription)



## Soutenez notre démarche !

Touché(e) par une situation de handicap ou non, La Maison Rivage est aussi ouverte à tous !

Location | Don | Mécénat de Compétences | Partenariat | Adhésion

### Vous êtes un particulier ?

Vous recherchez un lieu pour votre prochaine réunion de famille ? Vous souhaitez organiser votre futur week-end au vert entre amis ? Profitez de nos espaces disponibles.

### Vous êtes une entreprise ?

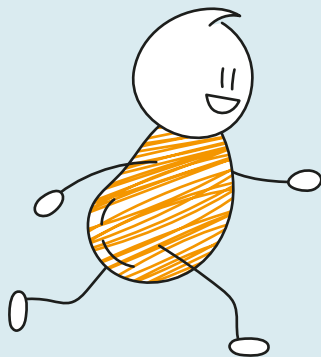
Organisez votre prochaine journée de travail avec vos collaborateurs. Bénéficiez d'un espace au calme pour créer du lien avec vos équipes.

**Soutenez une démarche solidaire en faveur de l'inclusion sociale.**

### Vous pouvez nous rejoindre !

La Maison Rivage recherche régulièrement de nouvelles compétences, tant en qualité de bénévoles pour le bon fonctionnement de l'association, qu'en qualité de jeunes salariés pour l'encadrement des séjours.

Vous êtes étudiant ou professionnel dans le secteur médico-social ou du tourisme ? Ou encore animateur BAFA ? Embarquez dans une aventure humaine hors norme !



## Environnement et tranches de vie de la Maison Rivage



" J'ai bien rigolé,  
c'était super !  
Je serais bien resté "

Agathe

