

## i Informations

www.artaugredeschapelles.fr  
Facebook : LartauGreDesChapelles  
www.labaule-guerande.com



Scannez-moi et retrouvez  
le circuit vers les chapelles

## i Le Pouliguen

### Espace Rex

4 rue de la Plage  
Ouv. 11h à 13h et de 15h à 19h  
06 50 73 83 14 ou 02 40 91 37 12  
jmtomasoni@ap2a.org



## i Mesquer

### Maison du Patrimoine

Place de l'Hôtel  
Ouv. 14h30 à 18h30  
en rez-de-chaussée  
02 40 42 63 67 aux heures d'ouverture



### Organisé par

### Association pour la Promotion de l'Art et des Artistes

Espace Rex - 4 rue de la Plage  
44510 Le Pouliguen  
www.ap2a.org  
06 50 73 83 14 ou 02 40 91 37 12  
jmtomasoni@ap2a.org



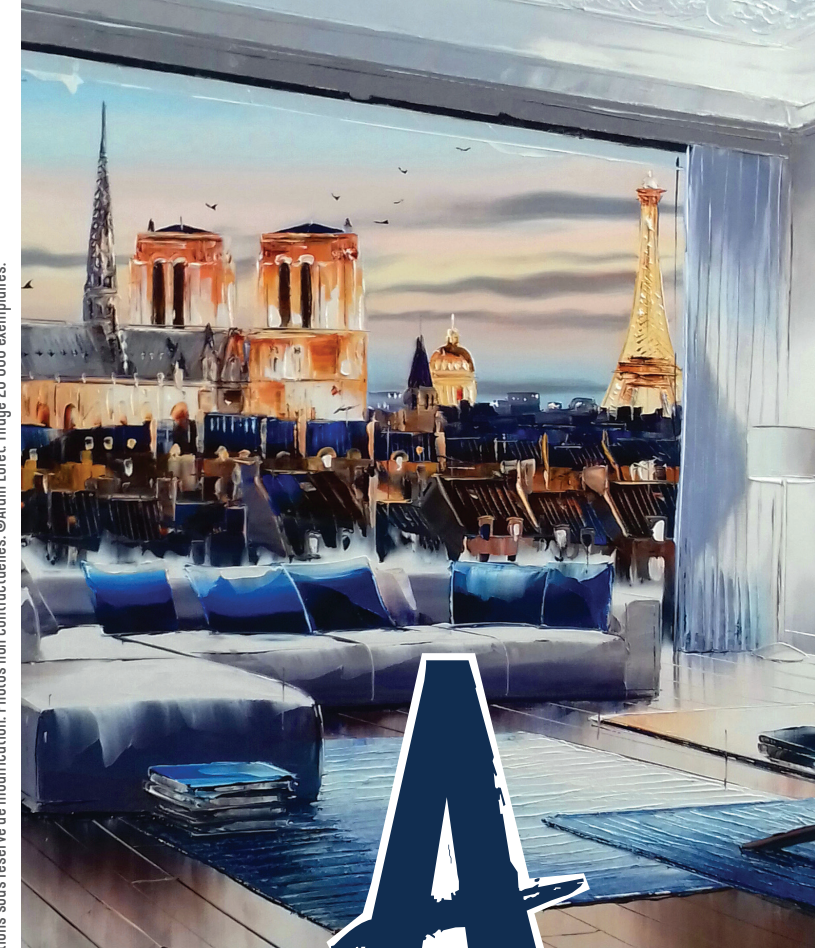
### En partenariat avec

Cap Atlantique et l'ensemble des communes du territoire  
La Baule-Presqu'île de Guérande



Visites gratuites

Création 2022: OTI La Baule-Presqu'île de Guérande. Ne pas jeter sur la voie publique. Informations sous réserve de modification. Photos non contractuelles. ©Main Loret. Tirage 20 000 exemplaires.



# L'ART

17<sup>e</sup> ÉDITION

## AU GRÉ DES CHAPELLES

en presqu'île de Guérande

Du 1<sup>er</sup> septembre au 2 octobre 2022

24 ARTISTES  
12 CHAPELLES

- Batz-sur-Mer
- Camoël
- Guérande  
Clis
- Herbignac
- La Baule-Escoublac
- Le Croisic
- Le Pouliguen
- Mesquer - Quimiac
- Piriac-sur-Mer  
Saint-Sébastien
- Pornichet
- Saint-Molf  
Kerguenec



# L'Art au gré des chapelles

24 artistes exposent dans 12 chapelles

24 artistes contemporains de renommée nationale et internationale, exposent leurs œuvres (pastels, sculptures, aquarelles, peintures) dans 12 chapelles du territoire **La Baule-Presqu'île de Guérande**.

Ce 17<sup>e</sup> rendez-vous artistique et culturel, axé sur **la rencontre entre l'art contemporain et le patrimoine**, vous convie à une découverte originale de la presqu'île guérandaise, de chapelle en chapelle, qui pour la plupart, sont habituellement fermées au public. **Les visites sont gratuites.**

**Un jeu concours sous forme de quiz** est proposé. Disponible à chaque étape ou téléchargeable sur [www.artaugredeschapelles.fr](http://www.artaugredeschapelles.fr).

**Muriel BESNARD**, peintre et graveuse



**Le Pouliguen A3**  
Chapelle Saint-Julien  
Sainte-Anne de Penchâteau  
Place Monseigneur Frepel  
Ouv. 14h30 à 18h30  
☎ 02 40 42 31 05

**Ekaterina SAVA et Igor SAVA**, aquarellistes



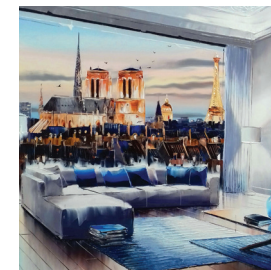
**Kervalet A4**  
Commune de Batz-sur-Mer  
Chapelle Saint-Marc  
Rue de la Chapelle  
☎ Ouv. 14h30 à 18h30  
☎ 02 40 23 92 36

**Axelle ARDURAT**, aquarelliste



**Saint-Sébastien A7**  
Commune de Piriac-sur-Mer  
Chapelle Saint-Sébastien  
Rue de la Chapelle  
☎ Ouv. 14h30 à 18h30  
☎ 02 40 23 51 42

**Krystoff ANTIER**, peintre et sculpteur



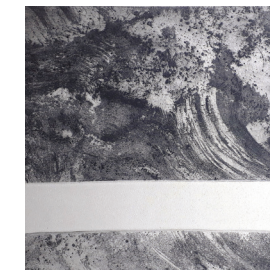
**Quimiac A8**  
Commune de Mesquer  
Chapelle Saint-Louis  
Rue du Tréyo  
☎ Ouv. 14h30 à 18h30  
☎ 02 40 42 64 37

**Marie-Luce FERRÉOL**, peintre



**Herbignac A11**  
Chapelle Notre-Dame La Blanche  
Rue de la Fontaine Saint-Jean  
Ouv. 14h30 à 18h30  
**\*Fermeture le lundi**  
☎ 02 40 88 90 01

**Elsa SAISSET**, graveuse



**Kerguenec A12**  
Commune de Saint-Molf  
Chapelle de Kerguenec  
Parc du Lycée professionnel Kerguenec  
☎ Ouv. 14h30 à 18h30  
☎ 02 40 62 58 99

**Jerzy MOSCICKI**, peintre et pastelliste



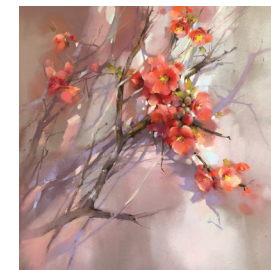
**Pornichet A1**  
Chapelle Sainte-Anne  
26 avenue du Commandant Boitard (suivre av. des Becquerel puis 1<sup>ère</sup> à droite av. Léon Dubas et suivre sur 30m l'av. du Commandant Boitard)  
Ouv. 10h à 12h et 14h30 à 18h30  
☎ 02 40 61 33 33

**Jacques TANGUY**, peintre



**Le Croisic A5**  
Chapelle du Crucifix  
Entrée du Croisic  
Lieu-dit La Barrière  
☎ Ouv. 14h30 à 18h30  
☎ 02 40 23 00 70

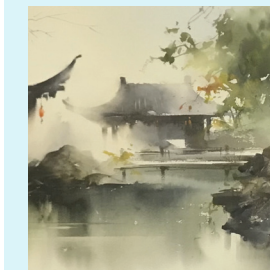
**Olena DUCHENE**, peintre et pastelliste



**Merquel A9**  
Commune de Mesquer  
Chapelle Notre-Dame de Merquel  
Route de Merquel  
☎ Ouv. 14h30 à 18h30  
☎ 02 40 42 64 37

**Panel de tous les artistes en chapelles**

Mais également **Kourosh ASLANI**, **Ilya IBRYAEV** et **Joie PABILANDO**, aquarellistes



**Mesquer**  
Maison du Patrimoine  
Place de l'Hôtel  
Ouv. 14h30 à 18h30  
☎ en rez-de-chaussée  
☎ 02 40 42 63 67 aux heures d'ouverture

**Jean-Marc CALVET**, **Thierry CLAMENS**, **Rebecca DE CACHARD**, **Daniel GASTAUD**, **Jean MOIRAS**, peintres, **JIVKO**, **Arnaud KASPER**, sculpteurs



**La Baule A2**  
Chapelle Sainte-Anne  
Espace culturel - Place Maréchal Leclerc  
☎ Ouv. 14h30 à 18h30, et de 10h30 à 12h30 le samedi et dimanche, **du 10 au 25 septembre.**  
**\*Fermeture le lundi**  
☎ 02 40 24 34 44

**Thierry LANDON**, peintre



**Clis A6**  
Commune de Guérande  
Chapelle Sainte-Catherine  
Route de La Turballe  
Ouv. 14h30 à 18h30  
☎ 02 40 24 96 71

**CHRIS**, peintre et pastelliste, **Nicole GUION STAMATAKIS** et **José DAOUDAL**, pastellistes



**Camoël A10**  
Chapelle Notre-Dame de la Salette  
Rue de la Chapelle, à 1km de l'église  
☎ Ouv. 14h30 à 18h30  
☎ 02 99 90 37 74

